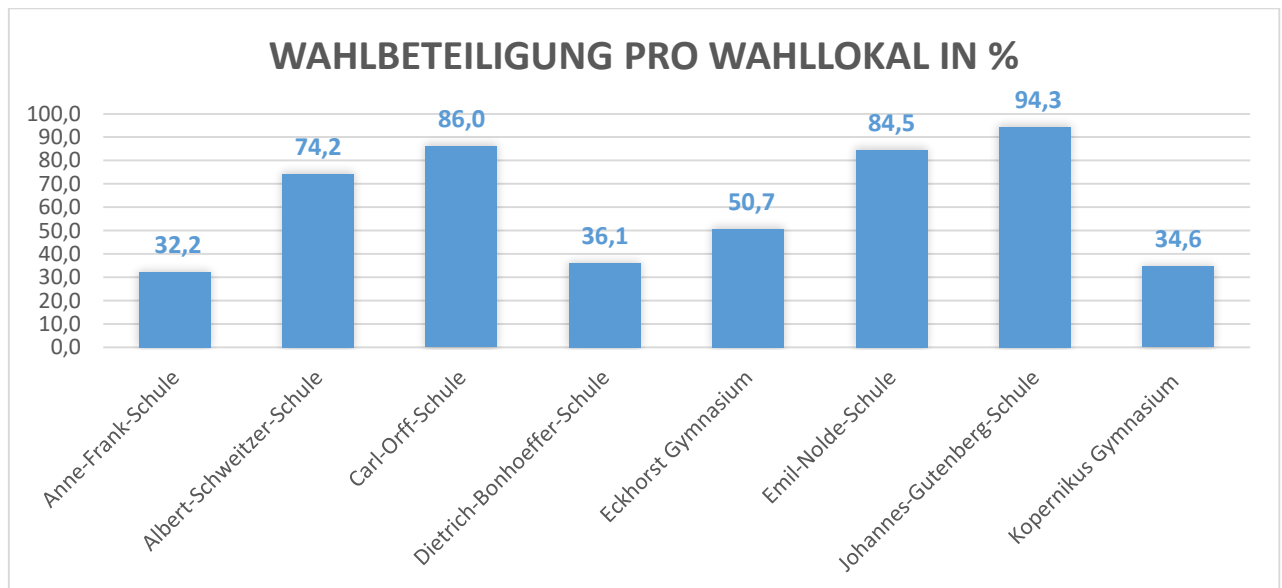


Auswertungen KiJuB Wahlen Bargteheide 2019

1. Wahlbeteiligung

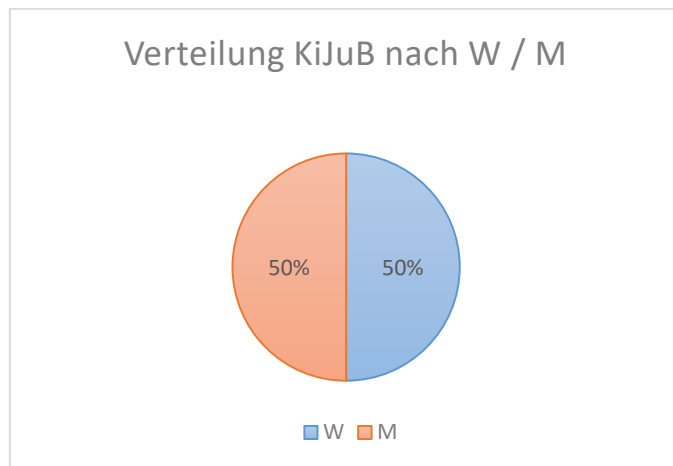
| | |
|-----------------------------------|------------------------------------|
| Wahlbeteiligung insgesamt in % | 47,4 |
| Wahlbeteiligung je Wahllokal in % | |
| AFS | 32,2 |
| ASS | 74,2 |
| COS | 86,0 |
| DBS | 36,1 |
| Eckhorst | 50,7 |
| ENS | 84,5 |
| JGS | 94,3 |
| KGB | 34,8 |
| JuZe | 7 Stimmen (keine %-Angabe möglich) |



2. Stimmzettel

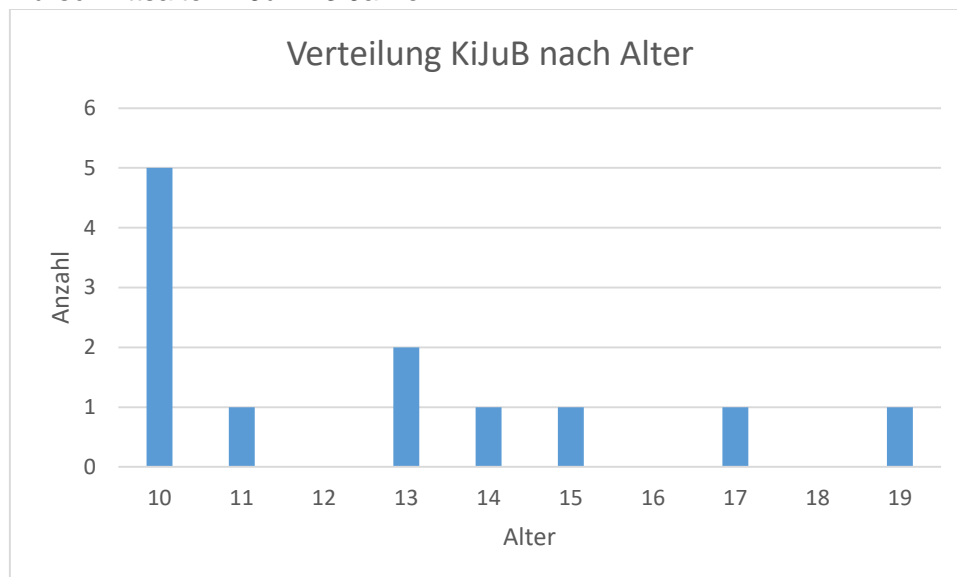
| | |
|-----------------------------|--|
| Eingegangene Stimmzettel | 1934 |
| Davon ungültige Stimmzettel | 81 |
| Gültige Stimmen | 4511 (je Stimmzettel waren bis zu 3 Stimmen möglich) |

3. Verteilung KiJuB nach W/M



4. Verteilung KiJuB nach Alter

Durchschnittsalter KiJuB 13 Jahre



5. Gestellte Kandidat*innen je Schule

| | |
|----------|----|
| AFS | 1 |
| ASS | 0 |
| COS | 14 |
| DBS | 1 |
| Eckhorst | 1 |
| ENS | 3 |
| JGS | 7 |
| KGB | 5 |

